

# AGROFORESTERIE : des arbres et des haies champêtres au service de l'agriculture

GAEC de la Bourdarié - Puygouzon (81990)

## Le projet agroforestier



## L'agroforesterie : pourquoi ?

### Contribuer à la qualité des paysages

L'arbre est un élément fondamental de l'identité des paysages ruraux. Il contribue à l'embellissement et à l'amélioration de notre cadre de vie.

### Protéger et enrichir les sols agricoles

L'arbre offre une protection mécanique contre l'érosion liée au vent et au ruissellement. Il apporte au sol de la matière organique grâce à la décomposition de ses

### Mieux gérer la ressource en eau

L'arbre permet une meilleure exploitation de l'eau souterraine et une meilleure capacité de stockage des eaux pluviales. Il joue un rôle d'épurateur en récupérant une partie des éléments lessivés et des effluents d'élevage.

### Favoriser la biodiversité et la faune auxiliaire

Qu'il soit isolé, aligné, sous forme de haie composée, brise-vent, de bosquet... l'arbre sert de refuge et de ressource alimentaire pour la faune sauvage et les auxiliaires.

### Diversifier les productions sur l'exploitation

L'arbre peut être valorisé de différentes façons : production de bois d'œuvre de qualité, de bois-énergie, de piquets, de BRF, de fruits, de miel...

### Atténuer les variations climatiques et leurs effets

L'arbre joue un rôle de bioclimatiseur en atténuant les extrêmes climatiques. Grâce au stockage de carbone, il contribue à la lutte contre le changement climatique.

### Abriter et guider les animaux d'élevage

L'arbre permet aux animaux d'être plus tranquilles et moins stressés, protégés des excès climatiques (soleil, vent, pluie) et des prédateurs.



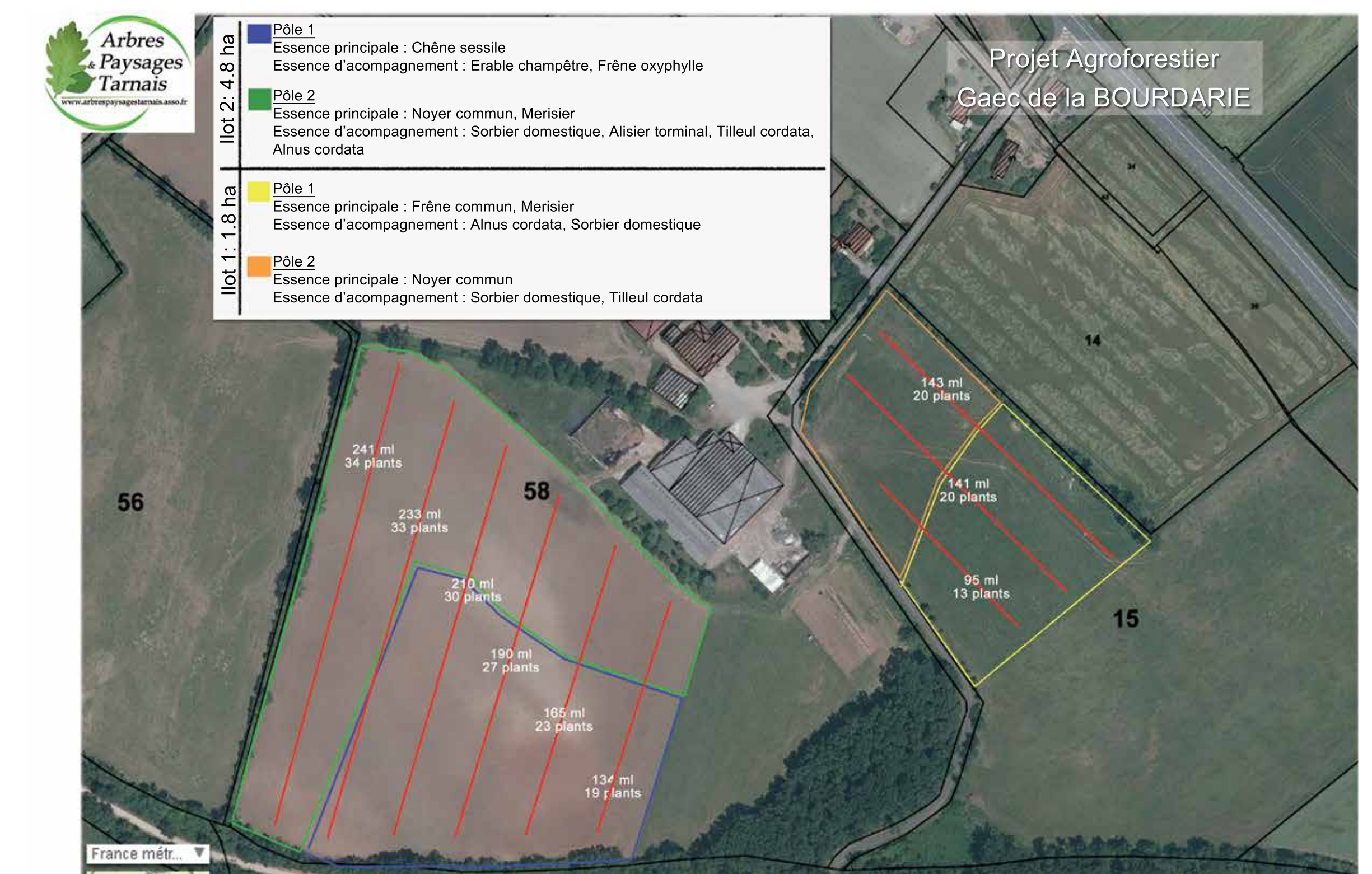
“ En 1963 un remembrement a considérablement réduit la place de l'arbre au sein de notre exploitation. Associés en GAEC familial depuis 1974, après avoir pratiqué une agriculture intensive nous nous sommes orientés vers l'agriculture biologique en 1994. C'est alors posé le problème de la place de l'arbre sur la ferme. Réimplanté initialement sous forme de haie pour le bien-être des animaux, nous avons constaté une amélioration de la biodiversité et des auxiliaires de culture. Ceci nous a encouragés à nous tourner vers la réimplantation d'alignements intra-parcellaires, pour améliorer la fertilité des sols, créer de la biomasse, du BRF et du bois d'œuvre. ”

André Paulin, co-gérant

## L'aménagement

6,6 ha de prairies pâturées - 219 arbres  
Interligne : 30 m - Interplants : 7 m  
350 m de haies champêtres en bordures

- Espacement des lignes d'arbres prévu pour permettre le passage éventuel des outils agricoles
- Protections contre les chevreuils et le bétail par clôtures électriques
- Protections rongeurs de type gaine, assurant protection et microclimat pour accélérer la croissance du plant
- Paillis 100 % biodégradable
- Conduite de certains arbres en têtards pour la production de Bois Raméal Fragmenté (BRF)



## Les espèces d'arbres et d'arbustes



Dans les parcelles, huit essences précieuses de pays ont été plantées dans la perspective d'une valorisation future des arbres en bois d'œuvre : noyer commun, sorbier domestique (cormier), merisier, frêne oxyphyllé, chêne sessile, aulne de Corse, érable champêtre, tilleul cordata.

Dans les haies champêtres, les espèces d'arbustes complètent les essences qui sont naturellement présentes dans les bois environnants, afin de créer un maximum de biodiversité (cornouiller sanguin, aubépine, troène des bois, prunelier, viorne lantane...).



Les plantations ont été réalisées avec l'aide d'Arbres et Paysages Tarnais, qui a apporté un conseil technique et a fourni les plants. Une clôture solide et électrifiée entoure chaque arbre.



Depuis 1993 ce sont plus de 3000 arbres et arbustes champêtres qui ont été réimplantés sur la ferme. L'objectif initial était de diversifier le milieu pour enrayer l'érosion de la biodiversité sur l'exploitation. Ces haies sont maintenant de précieux atouts pour le bien-être et la protection du bétail.



avec le soutien de :

